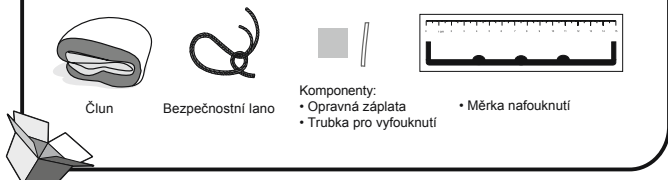


PŘED POUŽITÍM SVÉHO NAFUKOVACÍHO ČLUNU SI PEČLIVĚ PŘEČTĚTE TUTO PŘÍRUČKU. PONECHTE SI JEJ PRO BUDOUCÍ VYUŽITÍ.

61099; 61100



Člun

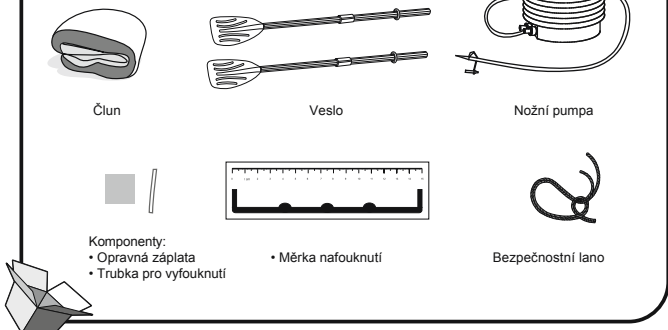
Bezpečnostní lano

Komponenty:

- Opravná záplata
- Trubka pro vyfouknutí

• Měrka nafouknutí

61062; 61108



Člun

Veslo

Nožní pumpa

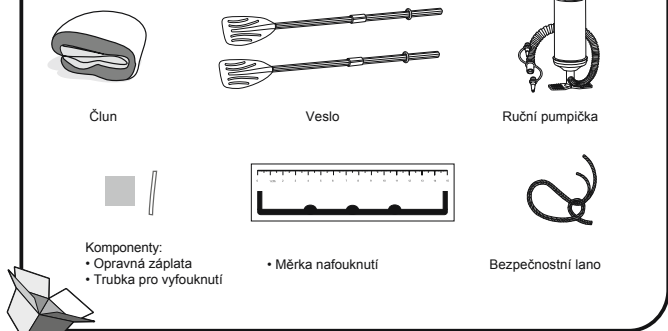
Komponenty:

- Opravná záplata
- Trubka pro vyfouknutí

• Měrka nafouknutí

Bezpečnostní lano

61102



Člun

Veslo

Ruční pumpička

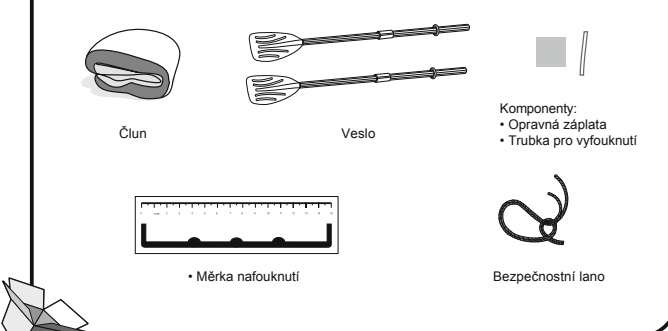
Komponenty:

- Opravná záplata
- Trubka pro vyfouknutí

• Měrka nafouknutí

Bezpečnostní lano

61078



Člun

Veslo

Komponenty:

- Opravná záplata
- Trubka pro vyfouknutí

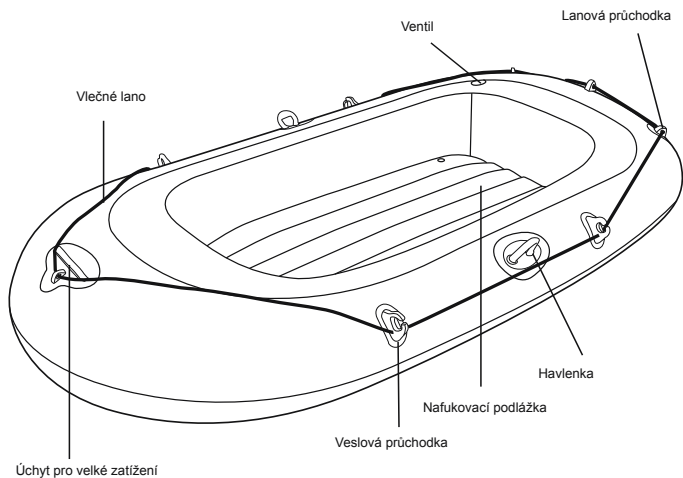
• Měrka nafouknutí

Bezpečnostní lano

Technické údaje

Položka	61078 / 61099	61062 / 61100/ 61108	61102
Velikost nafouknutého výrobku	1,55m x 93cm (61" x 37")	1,88m x 98cm (6'2" x 39")	2,32m x 1,15m (91" x 45")
Maximální hmotnost	80 kg (178 liber)	120 kg (264 liber)	190 kg (418 liber)
Kapacita pasažérů	1 dospělý	1 dospělý +1 dítě	2 dospělý +1 dítě
Nafukovací tlak	0,03 bar (0,5 psi)	0,03 bar (0,5 psi)	0,03 bar (0,5 psi)

Konstrukce člunu



POZNÁMKA: Čluny o rozměru 1,55 m x 93 cm (61" x 37") nejsou vybaveny havlenkami.
POZNÁMKA: Obrázky slouží pouze pro účely ilustrace. Velikosti vyobrazení neodpovídají skutečnosti.

Varování

DŮLEŽITÉ BEZPEČNOSTNÍ POKYNY

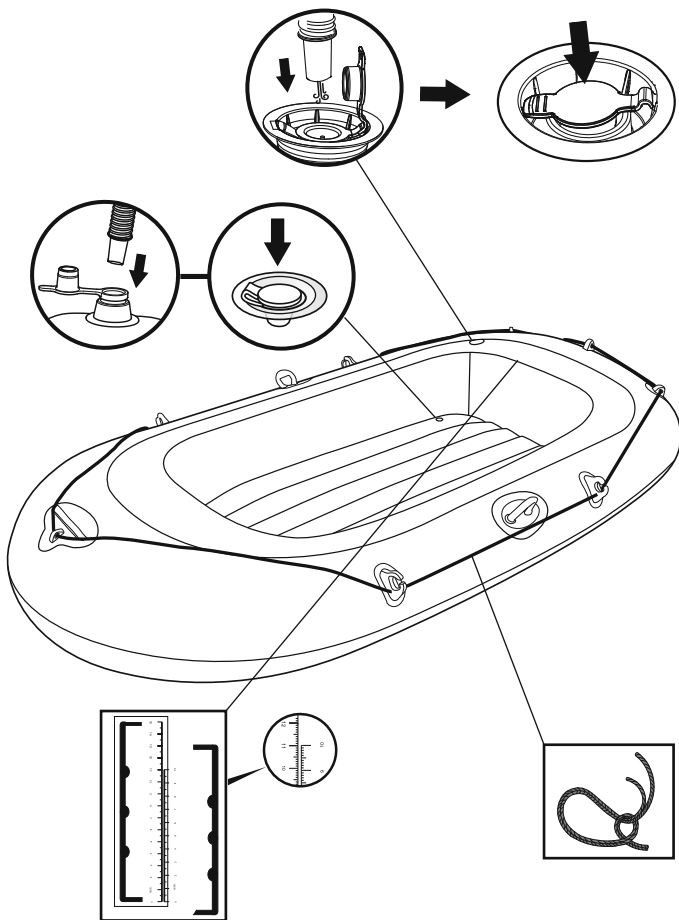
Dodržujte všechny bezpečnostní a provozní pokyny. Při nedodržení těchto pokynů hrozí převrácení, roztržení člunu a utonutí.

1. Nepřekračujte maximální doporučený počet osob. Bez ohledu na počet osob na palubě, nesmí celková hmotnost lidí a vybavení překročit maximální doporučené zatížení. Vždy používejte k tomu určená sedadla/místa k sezení.
2. Při nakládání člunu nepřekračujte max. povolenou zátěž: Člun vždy nakládejte pozorně, rozložte zátěž tak, aby byla dodržena navržená vodoryska (člun musí být přibližně vodorovně). Neumístějte těžké předměty nahoru.
POZNÁMKA: Max. doporučená zátěž zahrnuje všechny osoby na palubě, všechnu jejich výbavu a majetek, jakékoli vybavení, které není zahrnuto v prázdné váze člunu, náklad (pokud jej převážíte) a všechny spotřební materiály (voda, palivo atd.).
3. Záchraná zařízení, jako jsou záchrané vesty a bóje, je třeba vždy předem zkontrolovat a vždy je používat.
4. Před každým použitím pečlivě zkontrolujte všechny části člunu, včetně vzduchových komor, provazů pro bezpečná uchopení, vesel a vzduchových ventilů; vše musí být v dobrém stavu a řádně upevněno. Pokud naleznete závadu, přestaňte produkt používat a opravte jej.
5. Pro případ vniknutí vody do člunu musí být na palubě vždy vědro, naběračka na vylévání vody a vzduchové čerpadlo.
6. Při pohybu člunu musí všichni cestující sedět, aby nepřepadli přes palubu. Člun udržujte vyvážený. Nerovnoměrné rozmístění osob nebo zátěže může vést k převrácení člunu a utonutí.
7. Tento člun používejte v blízkosti pobřeží a dávejte pozor na přírodní faktory jako je vítr, příliv a přílivové vlny. **DÁVEJTE POZOR NA POBŘEŽNÍ VĚTRY A PROUDY.**
8. Pokud při plavbě dojde k proražení jedné komory, může být nutné plně nafouknout druhou komoru, aby se člun nepotopil.
9. Při přistávání u břehu buďte opatrní. Ostré a drsné předměty, jako jsou kameny, beton, mušle, sklo atd. mohou člun prorazit. Aby nedošlo k poškození člunu, nevěste jej po drsném povrchu.
10. Při výběru přívěsného motoru nahlédněte do sekce Technické specifikace v této příručce a zjistěte, jaký nejvýkonnější motor lze použít.
11. V případě elektromotorů napájených baterií dejte pozor na to, že elektrolyt v baterii může být žíravý a může poškodit pokožku i materiály, z nichž je člun vyroben.
12. V případě motorů na plyn, naftu nebo motor je palivo hořlavé a je nutno je chránit před otevřeným ohněm. Pokud dojde k potřísnění člunu palivem, okamžitě povrch omyjte. Mějte na paměti možné škodlivé účinky kapalin jako je kyselina z baterií, olej nebo benzín. Tyto kapaliny mohou člun poškodit.
13. Nafouknete v souladu s nominálním tlakem uvedeným na člunu. V opačném případě způsobíte přefouknutí a/nebo výbuch. Překročení údajů uvedených na štítku s kapacitou může vést k poškození plavidla, převrácení a potopení.
14. Naučte se, jak s člunem zacházet. Dle potřeby si zjistěte informace a/nebo školení od někoho v okolí. Informujte se o místních předpisech a nebezpečích souvisejících s plavbou na člunu a/nebo dalšími aktivitami na vodě.

TYTO POKYNY SI ULOŽTE

Smontování člunu

K NAFUKOVÁNÍ NEPOUŽÍVEJTE VYSOKOTLAKÝ VZDUCH. HROZÍ POŠKOZENÍ PRODUKTU A ZÁNİK ZÁRUKY



- Nafoukněte vzduchové komory RUCNÍ pumpou.

Přímo na člunu je vytištěna měřka nafouknutí. Nafukujte do té doby, než bude stupnice vytištěné měřky stejně dlouhá jako měřka dodávaná se člunem. (viz následující tabulka a obrázek)

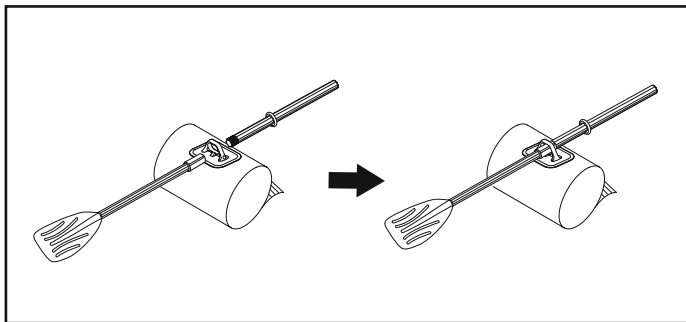
Pozor: Podhuštění nebo přehuštění člunu znamená bezpečnostní riziko. Je vhodné zkontrolovat tlak nahuštění před každým použitím. Pokud používáte tlakoměr, nesmí ukazovat vyšší tlak, než je uveden na štítku výrobce.

- Při huštění na člunu nestůjte ani na něj nic nepokládejte.
- Nafoukněte dolní komoru a další příslušenství, jako je sedátko, až budou pevné na dotek, NIKOLIV však tvrdé.
- Dlouhodobé vystavení slunci může zkracovat životnost člunu. Navrhujeme nenechávat člun na přímém slunci déle než 1 hodinu po použití.

Položka	Velikost nafouknutého výrobku	Velikost vyfouknutého výrobku	Velikost nafouknutého výrobku Komora 2	Velikost nafouknutého výrobku Komora 3
61078 / 61099	1.55m x 93cm (61" x 37")	10cm	5.4cm	11.3cm
61062 / 61100 / 61108	1.88m x 98cm (6'2" x 39")	10cm	5.4cm	11cm
61102	2.32m x 1.15m (91" x 45")	10cm	5.4cm	11.1cm

Instalace vesel

61062, 61078, 61108, 61102



Poznámka: Pokud vesla právě nepoužíváte, zajistěte je sponami, aby se nepoškodila.

POZNÁMKA: Všechny obrázky jsou pouze ilustrativní. Nemusí znázorňovat skutečný výrobek.

Skladování

1. Vyjměte vesla ze zámků.

Poznámka: Veškeré příslušenství uložte pro příští použití.

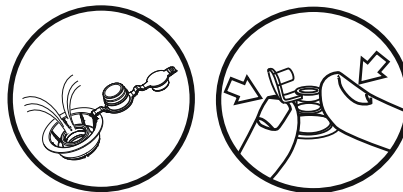
2. Člun opatrně omyjte mýdlovou vodou.

Poznámka: Nepoužívejte aceton, kyselý ani zásadité roztoky.

3. Na jemné očištění všech povrchů použijte hadřík.

Poznámka: Nesušte produkt na přímém slunci. Nesušte jej elektrickými vysoušeči. Došlo by k poškození člunu a zkrácení jeho životnosti.

4. Vypusťte komory trupu. Všechny komory trupu vypouštějte najednou, aby tlak ve všech klesal najednou. Předějte tak poškození vnitřní konstrukce člunu. Poté vypusťte podlahu.



5. Člun přeložte zepředu dozadu a vytlačte z něj tak vzduch. Zbytek vzduchu lze také vyčerpat vzduchovým čerpadlem.

Opravy

1. Při malém průrazu jej opravte dle pokynů uvedených na opravné záplatě.
2. Pokud záplata dodávaná se člunem nestačí, zakupte si opravnou sadu Bestway nebo člun svěřte odborné opravně.

Registrace (Pouze pro zákazníky z USA/Kanady)

Pokud potřebujete svou loď zaregistrovat, připravte si Identifikační číslo trupu lodi a název modelu lodi a poté navštivte www.bestwaycorp.com/support, kde získáte své Potvrzení o původu, nebo nám tyto údaje zašlete na e-mailovou adresu service@bestwaycorp.us.

TUTO PŘÍRUČKU UCHOVÁVEJTE NA BEZPEČNÉM MÍSTĚ, A PŘI PRODEJI PLAVIDLA JI PŘEDEJTE NOVÉMU MAJITELI.